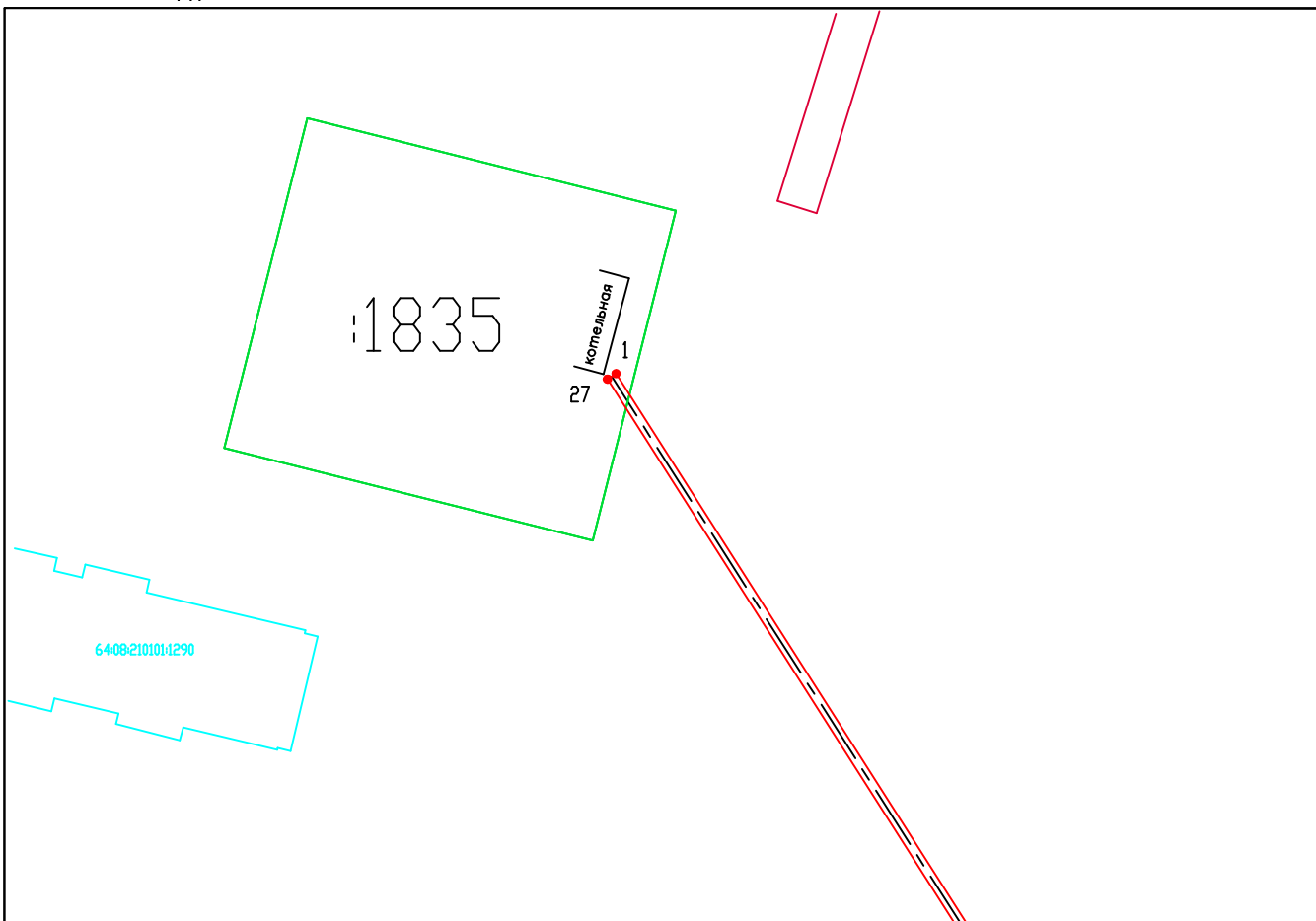


Графическое описание местоположения границ публичного сервитута  
Схема расположения границ публичного сервитута

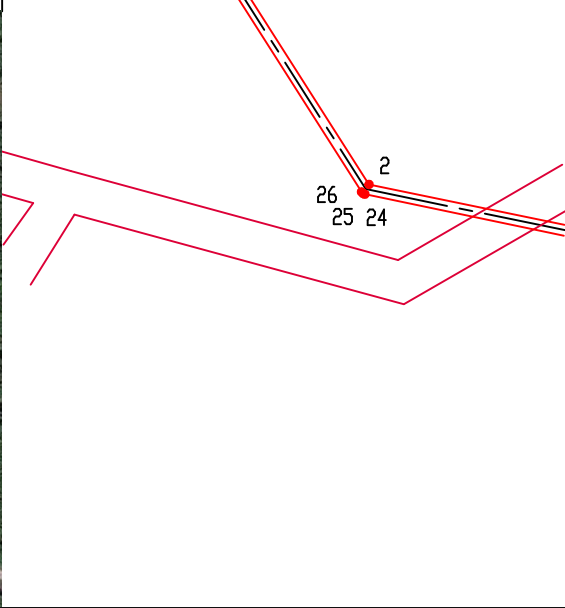
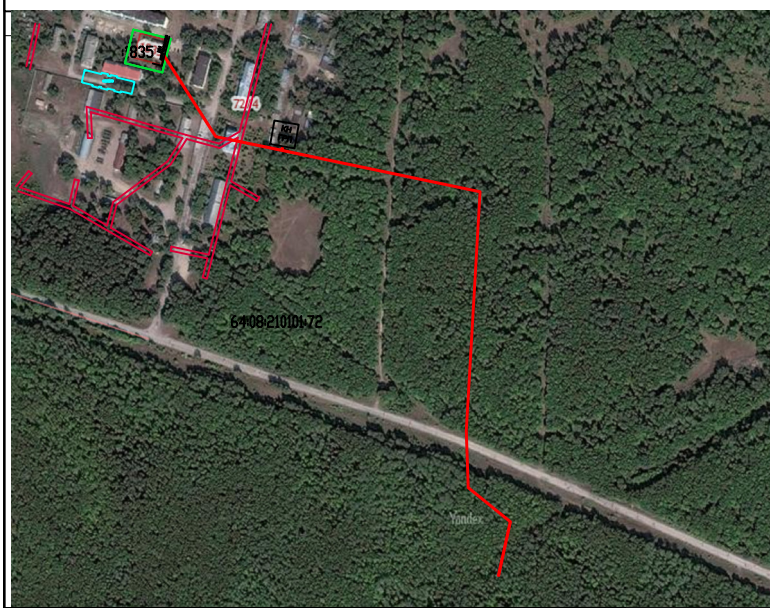
Объект: Газопровод подземный среднего давления от магистрального газопровода «ГРС-Завод» до ГРП №3  
и котельная Вольск-17

Местоположение: Саратовская область, г. Вольск-17

Площадь: 751 кв.м.

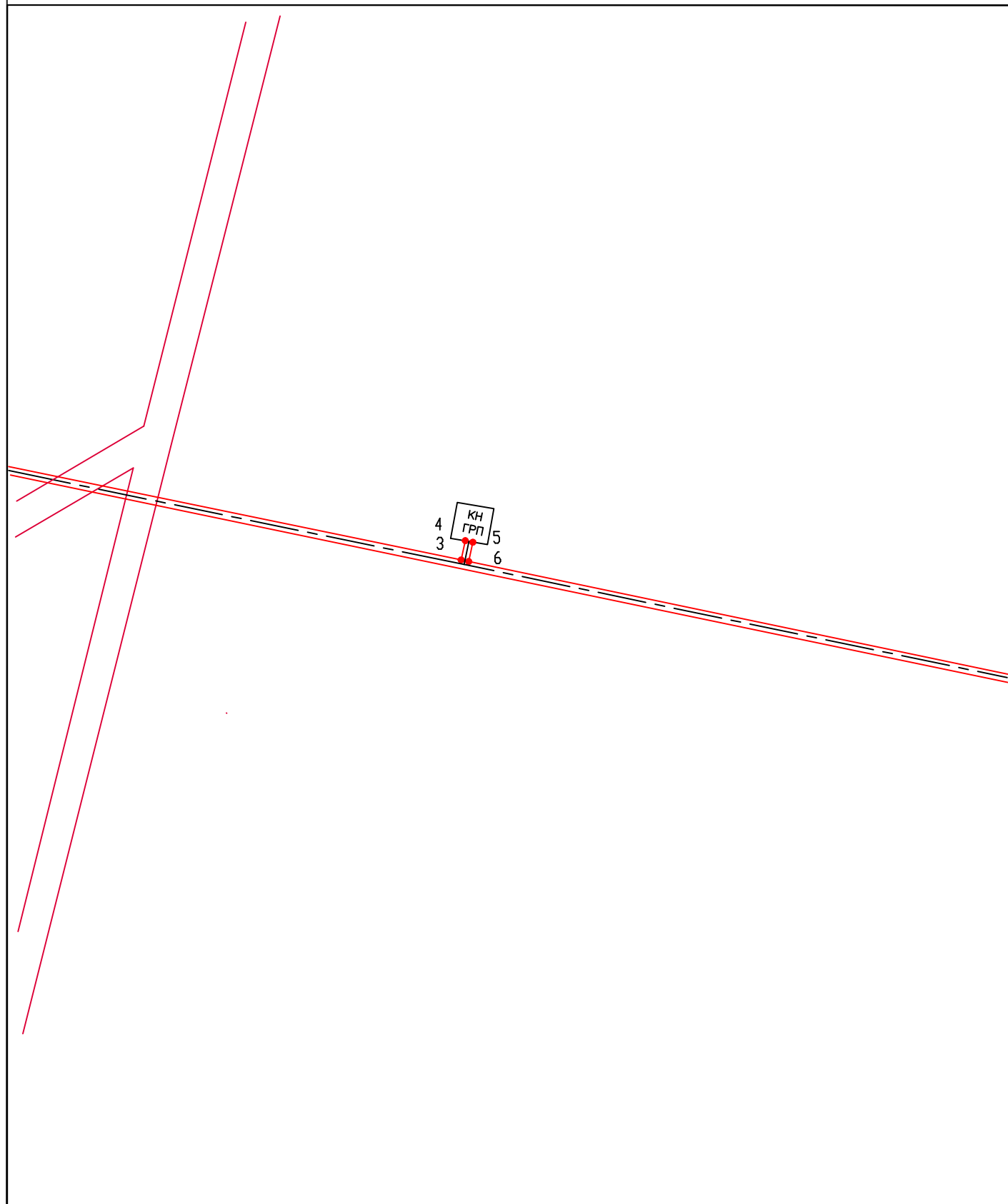


Обзорная схема



- Условные обозначения:
- ОКС по сведениям ГКН
  - Граница кадастровых кварталов
  - Проектная граница публичного сервитута
  - Граница земельных участков по сведениям ЕГРН
  - Характерная точка проектной границы публичного сервитута
  - Граница охранных зон по сведениям ЕГРН
  - :72 Кадастровый номер земельного участка
- Масштаб 1:500
- Система координат:  
МСК-64, зона 2

Схема расположения границ публичного сервитута (лист 2)



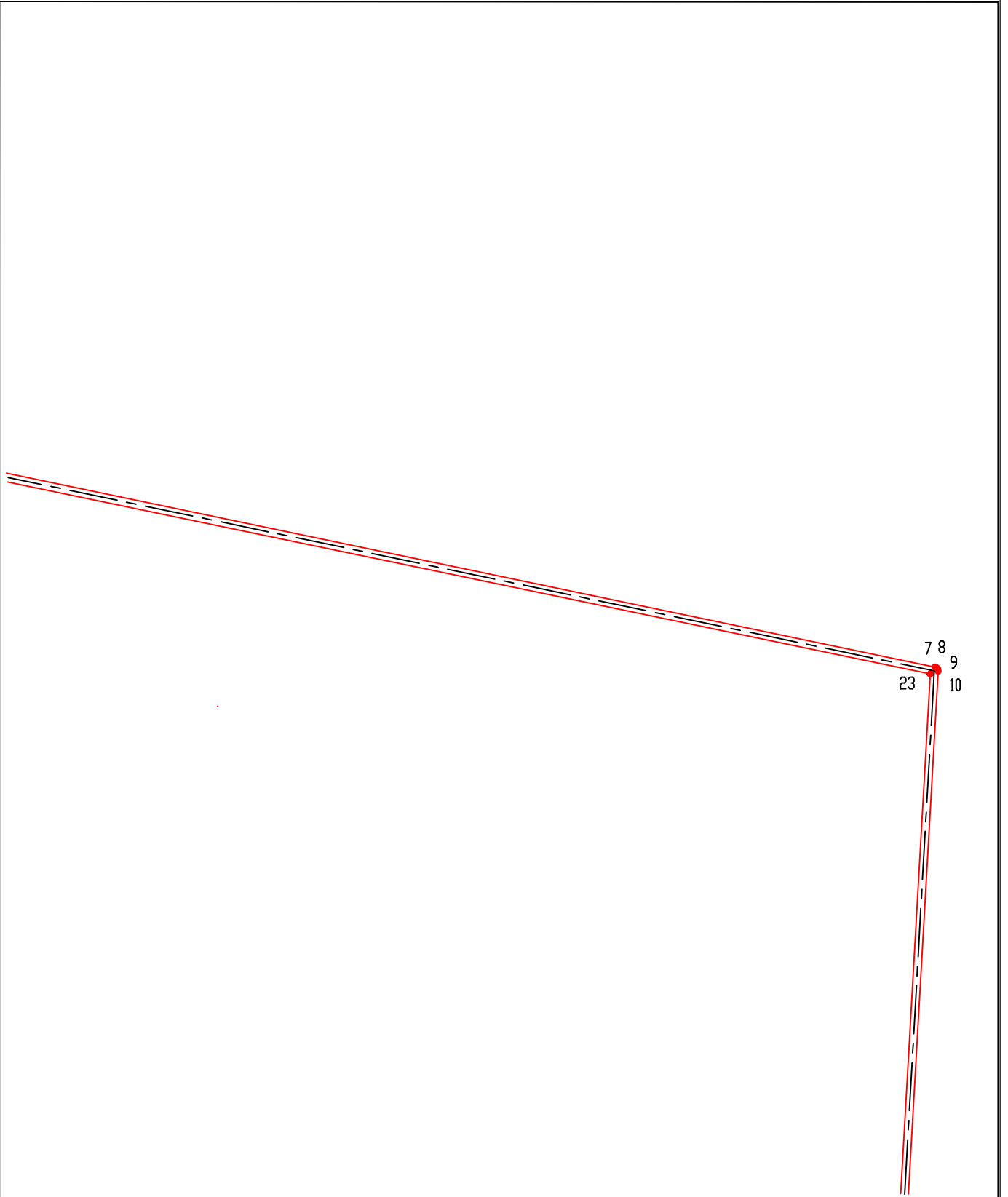
Условные обозначения:

Масштаб 1:500

Система координат:  
МСК-64, зона 2

- ОКС по сведениям ГКН
- Граница кадастровых кварталов
- Проектная граница публичного сервитута
- Граница земельных участков по сведениям ЕГРН
- 1 ● Характерная точка проектной границы публичного сервитута
- Граница охранных зон по сведениям ЕГРН
- :72 Кадастровый номер земельного участка

Схема расположения границ публичного сервитута (лист 3)



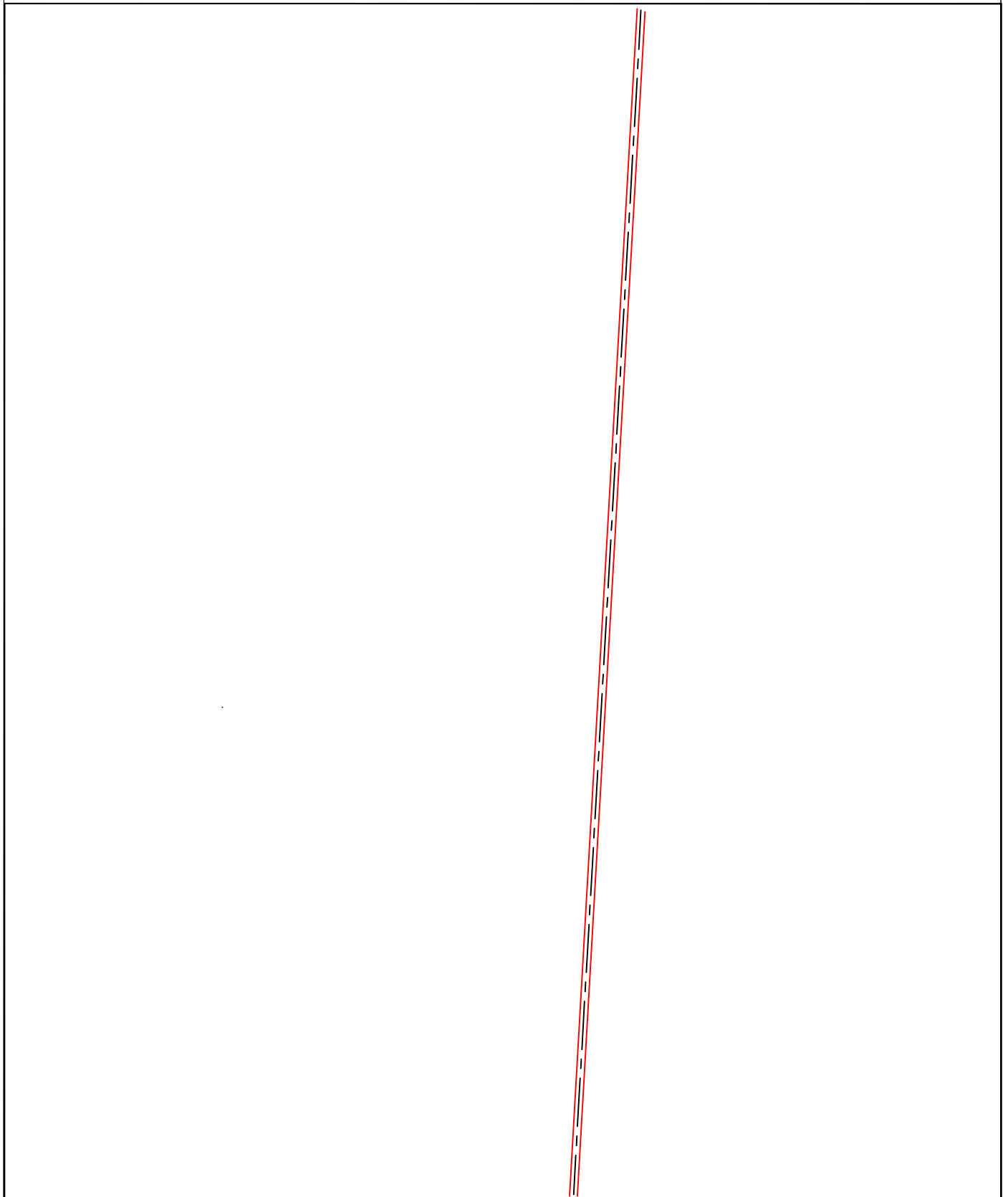
Условные обозначения:

Масштаб 1:500

Система координат:  
МСК-64, зона 2

- ОКС по сведениям ГКН
- Граница кадастровых кварталов
- Проектная граница публичного сервитута
- Граница земельных участков по сведениям ЕГРН
- 1 Характерная точка проектной границы публичного сервитута
- Граница охранных зон по сведениям ЕГРН
- :72 Кадастровый номер земельного участка

Схема расположения границ публичного сервитута (лист 4)



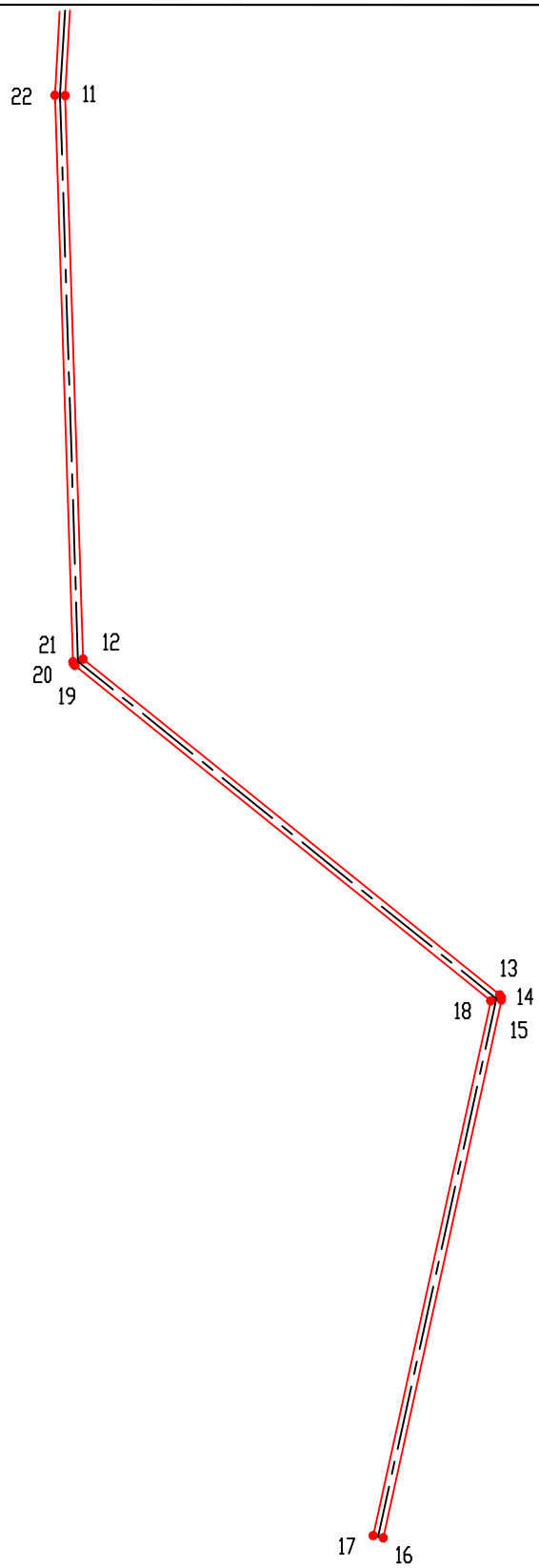
Условные обозначения:

Масштаб 1:500

Система координат:  
МСК-64, зона 2

- ОКС по сведениям ГКН
- Граница кадастровых кварталов
- Проектная граница публичного сервитута
- Граница земельных участков по сведениям ЕГРН
- 1 ● Характерная точка проектной границы публичного сервитута
- Граница охранных зон по сведениям ЕГРН
- :72 Кадастровый номер земельного участка

Схема расположения границ публичного сервитута (лист 5)



Условные обозначения:

Масштаб 1:500

Система координат:  
МСК-64, зона 2

- ОКС по сведениям ГКН
- Граница кадастровых кварталов
- Проектная граница публичного сервитута
- Граница земельных участков по сведениям ЕГРН
- Характерная точка проектной границы публичного сервитута
- Граница охранных зон по сведениям ЕГРН
- :72 Кадастровый номер земельного участка

**Описание местоположения границ публичного сервитута**

**Объект: Газопровод подземный среднего давления от магистрального газопровода «ГРС-Завод» до ГРП №3 и котельная Вольск-17**

**Площадь земельного участка:  $751 \text{ м}^2 \pm 9 \text{ м}^2$**

Обозначение характерных точек границ	Координаты, м	
	X	Y
<b>1</b>	<b>2</b>	<b>3</b>
1	561576.29	2379712.53
2	561498.16	237976.35
3	561485.04	2379825.91
4	561487.53	2379826.44
5	561487.33	2379827.42
6	561484.84	2379826.89
7	561444.79	2380018.51
8	561444.70	2380018.71
9	561444.52	2380018.86
10	561444.27	2380018.91
11	561212.45	2380005.68
12	561157.42	2380007.43
13	561124.62	2380048.13
14	561124.38	2380048.30
15	561124.12	2380048.31
16	561071.59	2380036.76
17	561071.81	2380035.78
18	561124.03	2380047.27
19	561156.78	2380006.63
20	561156.97	2380006.48
21	561157.15	2380006.44
22	561212.48	2380004.68
23	561443.90	2380017.89
24	561497.22	2379761.94
25	561497.29	2379761.75
26	561497.44	2379761.62
27	561575.75	2379711.69