

## ГРАФИЧЕСКОЕ ОПИСАНИЕ

местоположения границ публичного сервитута

Публичный сервитут в целях эксплуатации объекта электросетевого хозяйства необходимого для организации электроснабжения объектов социально-экономической сферы, ЖКХ, промышленности, населения, размещенного с учетом обеспечения безопасной эксплуатации инженерного сооружения: Подстанция -110/35/10 кВ "Шиханы 2" (наименование объекта, местоположение границ которого описано (далее - объект)

### Раздел 1

Сведения об объекте		
№ п/п	Характеристики объекта	Описание характеристик
1	2	3
1	Местоположение объекта	410000, Саратовская область, район Вольский, поселок Шиханы
2	Площадь объекта +/- величина погрешности определения площади (Р+/- Дельта Р)	7325 кв.м ± 29.96 кв.м
3	Иные характеристики объекта	Публичный сервитут устанавливается сроком на 49 лет, в целях эксплуатации объекта электросетевого хозяйства необходимого для организации электроснабжения объектов социально-экономической сферы, ЖКХ, промышленности, населения, размещенного с учетом обеспечения безопасной эксплуатации инженерного сооружения: Подстанция -110/35/10 кВ "Шиханы 2", расположенного по адресу: Саратовская область, г. Вольск, п Шиханы-2, ул. Краснознаменная, д. № 1, обладатель публичного сервитута публичное акционерное общество "Россети Волга", адрес г. Саратов, ул. Первомайская, д. 42/44, эл. адрес: office@rossetivolga.ru

### Раздел 2

Сведения о местоположении границ объекта					
1. Система координат <u>МСК-64, зона 2</u>					
2. Сведения о характерных точках границ объекта					
Обозначение характерных точек границ	Координаты, м		Метод определения координат характерной точки	Средняя квадратическая погрешность положения характерной точки (M <sub>t</sub> ), м	Описание обозначения точклина местности (при наличии)
	X	Y			
1	2	3	4	5	6
1	561124.85	2375730.91	Метод спутниковых геодезических измерений (определений)	0.10	–
2	561127.50	2375728.06	Метод спутниковых геодезических измерений (определений)	0.10	–
3	561130.84	2375725.43	Метод спутниковых геодезических измерений (определений)	0.10	–
4	561135.55	2375723.26	Метод спутниковых геодезических измерений (определений)	0.10	–

			измерений (определений)		
5	561138.94	2375722.52	Метод спутниковых геодезических измерений (определений)	0.10	–
6	561143.11	2375722.42	Метод спутниковых геодезических измерений (определений)	0.10	–
7	561147.35	2375723.23	Метод спутниковых геодезических измерений (определений)	0.10	–
8	561150.77	2375724.63	Метод спутниковых геодезических измерений (определений)	0.10	–
9	561154.13	2375726.85	Метод спутниковых геодезических измерений (определений)	0.10	–
10	561177.47	2375745.11	Метод спутниковых геодезических измерений (определений)	0.10	–
11	561180.69	2375748.35	Метод спутниковых геодезических измерений (определений)	0.10	–
12	561182.98	2375752.02	Метод спутниковых геодезических измерений (определений)	0.10	–
13	561184.34	2375755.73	Метод спутниковых геодезических измерений (определений)	0.10	–
14	561184.96	2375760.00	Метод спутниковых геодезических измерений (определений)	0.10	–
15	561184.78	2375763.47	Метод спутниковых геодезических измерений (определений)	0.10	–
16	561183.82	2375767.41	Метод спутниковых геодезических измерений (определений)	0.10	–
17	561181.96	2375771.30	Метод спутниковых геодезических измерений (определений)	0.10	–
18	561145.61	2375826.07	Метод спутниковых геодезических измерений (определений)	0.10	–
19	561143.84	2375828.38	Метод спутниковых геодезических измерений (определений)	0.10	–
20	561141.83	2375830.34	Метод спутниковых геодезических измерений (определений)	0.10	–
21	561139.69	2375831.91	Метод спутниковых геодезических измерений	0.10	–

			(определений)		
22	561136.86	2375833.42	Метод спутниковых геодезических измерений (определений)	0.10	–
23	561133.67	2375834.50	Метод спутниковых геодезических измерений (определений)	0.10	–
24	561131.09	2375834.96	Метод спутниковых геодезических измерений (определений)	0.10	–
25	561126.95	2375834.98	Метод спутниковых геодезических измерений (определений)	0.10	–
26	561123.18	2375834.24	Метод спутниковых геодезических измерений (определений)	0.10	–
27	561120.43	2375833.20	Метод спутниковых геодезических измерений (определений)	0.10	–
28	561117.74	2375831.68	Метод спутниковых геодезических измерений (определений)	0.10	–
29	561089.15	2375812.98	Метод спутниковых геодезических измерений (определений)	0.10	–
30	561086.41	2375810.52	Метод спутниковых геодезических измерений (определений)	0.10	–
31	561084.16	2375807.92	Метод спутниковых геодезических измерений (определений)	0.10	–
32	561082.52	2375805.23	Метод спутниковых геодезических измерений (определений)	0.10	–
33	561081.11	2375801.63	Метод спутниковых геодезических измерений (определений)	0.10	–
34	561080.46	2375798.33	Метод спутниковых геодезических измерений (определений)	0.10	–
35	561080.40	2375794.68	Метод спутниковых геодезических измерений (определений)	0.10	–
36	561081.19	2375790.41	Метод спутниковых геодезических измерений (определений)	0.10	–
37	561082.78	2375786.61	Метод спутниковых геодезических измерений (определений)	0.10	–
38	561083.90	2375784.44	Метод спутниковых геодезических измерений (определений)	0.10	–

39	561099.93	2375761.31	Метод спутниковых геодезических измерений (определений)	0.10	–
40	561106.76	2375757.19	Метод спутниковых геодезических измерений (определений)	0.10	–
1	561124.85	2375730.91	Метод спутниковых геодезических измерений (определений)	0.10	–

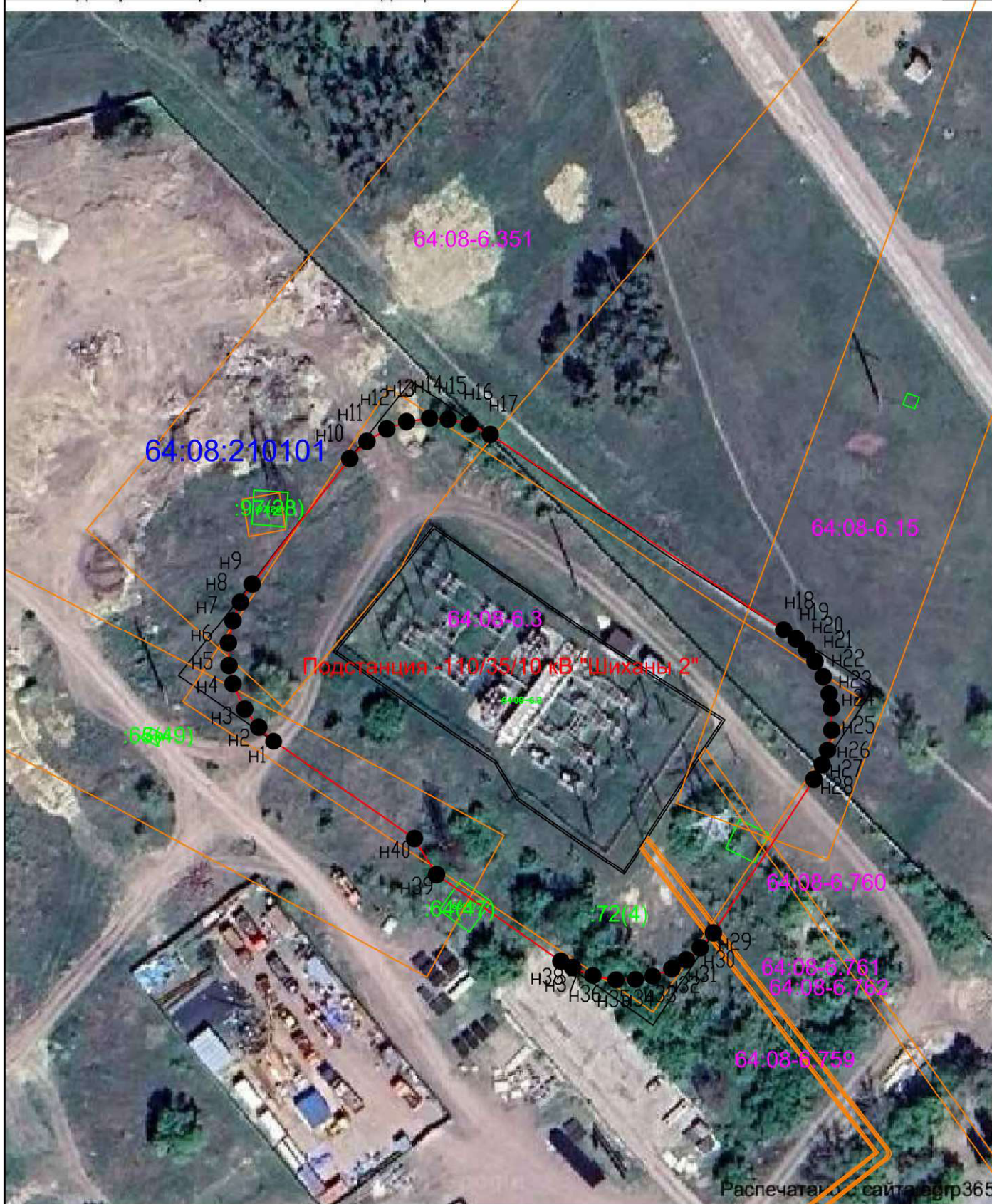
3. Сведения о характерных точках части (частей) границы объекта

Обозначение характерных точек части границы	Координаты, м		Метод определения координат характерной точки	Средняя квадратическая погрешность положения характерной точки ( $M_t$ ), м	Описание обозначения точки на местности (при наличии)
	X	Y			
1	2	3	4	5	6
–	–	–	–	–	–

**ТЕКСТОВОЕ ОПИСАНИЕ**  
местоположения границ публичного сервитута

Прохождение границы		Описание прохождения границы
от точки	до точки	
1	2	3
1	2	–
2	3	–
3	4	–
4	5	–
5	6	–
6	7	–
7	8	–
8	9	–
9	10	–
10	11	–
11	12	–
12	13	–
13	14	–
14	15	–
15	16	–
16	17	–
17	18	–
18	19	–
19	20	–
20	21	–
21	22	–
22	23	–
23	24	–
24	25	–
25	26	–
26	27	–
27	28	–
28	29	–
29	30	–
30	31	–
31	32	–
32	33	–
33	34	–
34	35	–
35	36	–
36	37	–
37	38	–
38	39	–
39	40	–
40	1	–

# План границ объекта



## УСЛОВНЫЕ ОБОЗНАЧЕНИЯ

Масштаб 1:1000

- Граница публичного сервитута
- Граница территориальной или иной зоны по сведениям ГКН
- Граница земельных участков по сведениям ГКН
- Граница кварталов по сведениям ГКН
- Подстанция -110/35/10 кВ "Шиханы 2"